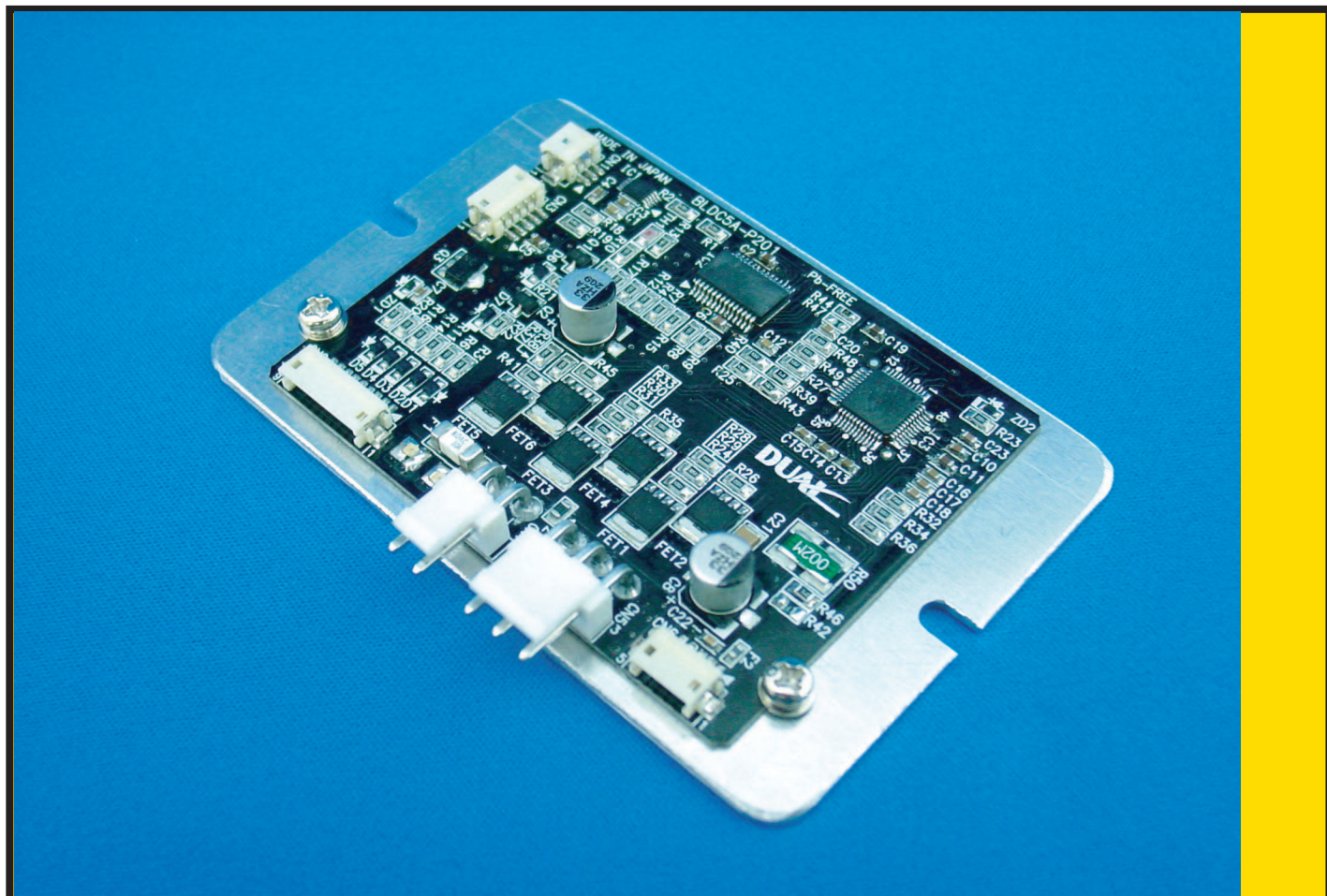


省サイズで高効率！ 置換え・カスタムベースに最適です。

# DCブラシレスモータードライバ DE-30BL05



1台ご購入の場合 **¥19,800** (税込 ¥21,384)

※数量割引については別途お問い合わせ下さい。

## 特徴

### ・小型／軽量／薄型

名刺サイズの大きさと重量約60グラム。  
当社従来品より大幅な省サイズ化に成功しました。  
貴社ご検討の機器内に組み込む際に大きなメリットになります。

### ・対応電圧範囲の拡大

対応電圧範囲を10～30Vとすることで、12V系及び24V系いずれの電源にも切替なしで対応することが出来ます。  
より幅広い場面でニーズに合わせてご利用いただけます。

### ・発熱量の削減による高効率化

低発熱部品の選定により、熱損失を大幅に削減することで高効率化に成功しました。(当社従来品より約80%の削減)

### ・定速回転制御機能(オプション)

速度フィードバック回路を内蔵しており、定速回転での制御が可能です。

# 仕様

## ドライバ仕様

使用環境	-10℃～+40℃ 30%～80%RH (ただし結露なきこと) 熱対流のある雰囲気
保存環境	-20℃～+70℃ 20%～85%RH (ただし結露なきこと)
定格電源電圧	DC12～24V
使用電源電圧範囲	DC10～30V
摘要モータ容量	ブラシレスモータDC12V/50W以下 ブラシレスモータDC24V/100W以下
定格出力電流	0～5A
最大ピーク出力電流	28A (固定値)
速度設定	0～100% (定速速度制御はオプション)
PWM周波数	20kHz
ソフトスタート	1s (固定値)
保護機能(アラーム)	過電流: 最大ピーク出力電流以上を検知して、PWM信号を遮断(自動復帰)
	過負荷: 出力電流6A以上が3秒以上継続した場合にモータ出力を遮断 (リセット入力及び電源再投入で復帰)
	過熱: 本ドライバ内のサーミスタ温度が一定以上の場合にモータ出力を遮断 (リセット入力及び電源再投入で復帰)
	低電圧: 電源電圧が9V以下の状態が2秒以上継続するとモータ出力を遮断(自動復帰)
外部出力	エラー出力(オープンコレクタ出力、各アラーム発生時にON)
	回転パルス出力(オープンコレクタ出力、6パルス/回転) ※
外形寸法	製品寸法 D60mm×W90mm×H12mm (ケーブル側コネクタ込 :H15mm)
質量	約60g (放熱アルミ板含む)
RoHS指令	対応

※ 8極のモーターを使用した場合

## オプション

- ・定速回転制御機能
- ・ハーネス4種セット(全て300mm)
  - ホールIC用ハーネス
  - モータ用ハーネス
  - 電源用ハーネス
  - コントロール用ハーネス
- ・RS232C用ハーネス(300mm)

より詳しい情報をお求めの場合は、当社HPからこのドライバの仕様書をダウンロードしてご確認ください。



安全に関するご注意

- ご使用の際は、取扱説明書をよくお読みの上、正しくご使用下さい。

仕様に関するご注意

- 製品改良のため、断り無く仕様を変更することがございます。

株式会社デュアル電子工業  
〒594-1144 大阪府和泉市テクノステージ3-4-22  
TEL 0725-51-0661 FAX 0725-51-0660  
E-mail dual\_tec@e-dual.co.jp  
URL <http://www.e-dual.co.jp>

## 外形図

